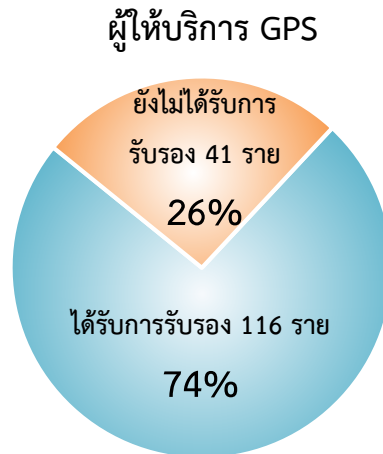


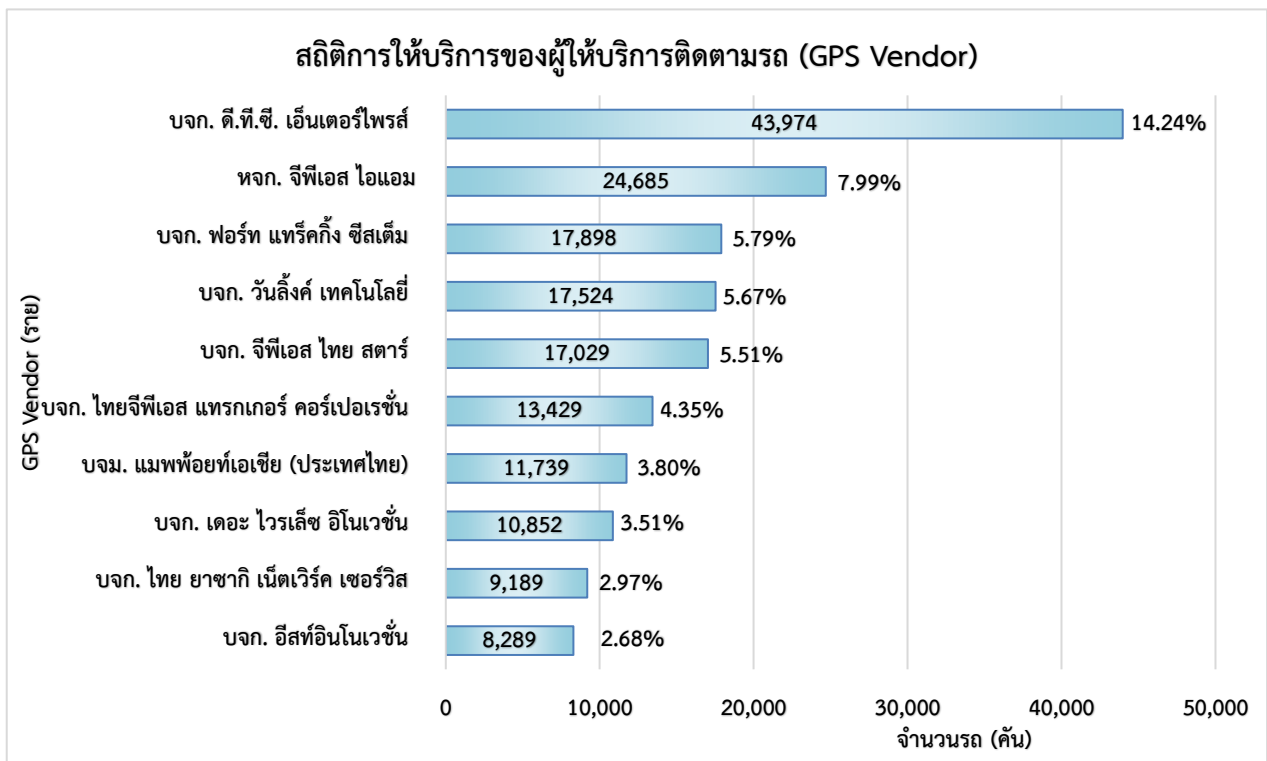
รายงานสถิติตามโครงการ “มันใจทั่วไทย รถใช้ GPS” ประจำเดือนพฤศจิกายน 2561

กรมการขนส่งทางบกได้ดำเนินโครงการ “มันใจทั่วไทย รถใช้ GPS” ตั้งแต่วันที่ 25 มกราคม 2559 ในวันนี้ ศูนย์บริหารจัดการเดินรถระบบ GPS ขอรายงานข้อมูลและสถิติต่าง ๆ ที่เกี่ยวข้องประจำเดือนพฤศจิกายน 2561 ดังนี้

1. จำนวนผู้ให้บริการระบบ GPS (GPS Vendor) ที่เชื่อมต่อข้อมูลกับกรมการขนส่งทางบก 157 ราย โดยได้รับการรับรองจากกรมการขนส่งทางบกจำนวน 116 ราย



1.1 สถิติการให้บริการของผู้ให้บริการระบบ GPS (GPS Vendor) ที่ให้บริการมากที่สุด 10 อันดับแรก

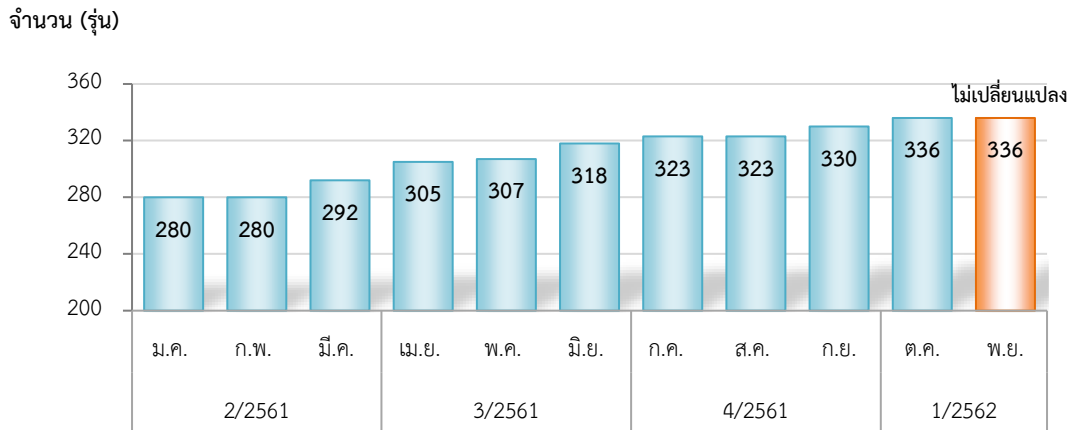


จากสถิติผู้ให้บริการระบบ GPS (GPS Vendor) 157 ราย ให้บริการข้อมูลการเดินรถ จำนวน 311,406 คัน โดยผู้ให้บริการระบบ GPS (GPS Vendor) ที่ให้บริการ มากที่สุดคือ บริษัท ดี.ที.ซี. เอ็นเตอร์ไพรส์ จำกัด จำนวน 43,974 คัน ร้อยละ 14.24 อันดับสองคือ ห้างหุ้นส่วนจำกัด จีพีเอส ไอแอม จำนวน 24,685 คัน ร้อยละ 7.99 และอันดับสามคือ บริษัท ฟอรัท แทร็คกิ้ง ซีเอสเต็ม จำกัด จำนวน 17,898 คัน ร้อยละ 5.79

2. จำนวนรุ่นที่ได้รับการรับรองจากกรมการขนส่งทางบก

ในเดือนพฤศจิกายนจำนวนแบบ/รุ่น GPS ที่ได้รับการรับรอง จำนวน 336 รุ่น ซึ่งไม่มีจำนวนรุ่นเปลี่ยนแปลงจากเดือนตุลาคม 2561

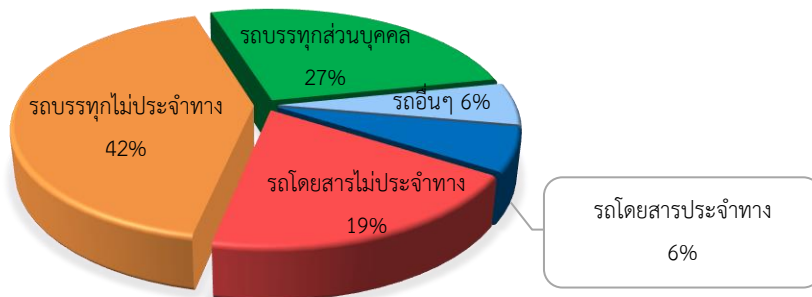
สถิติจำนวนแบบ/รุ่น GPS ที่ได้รับการรับรอง



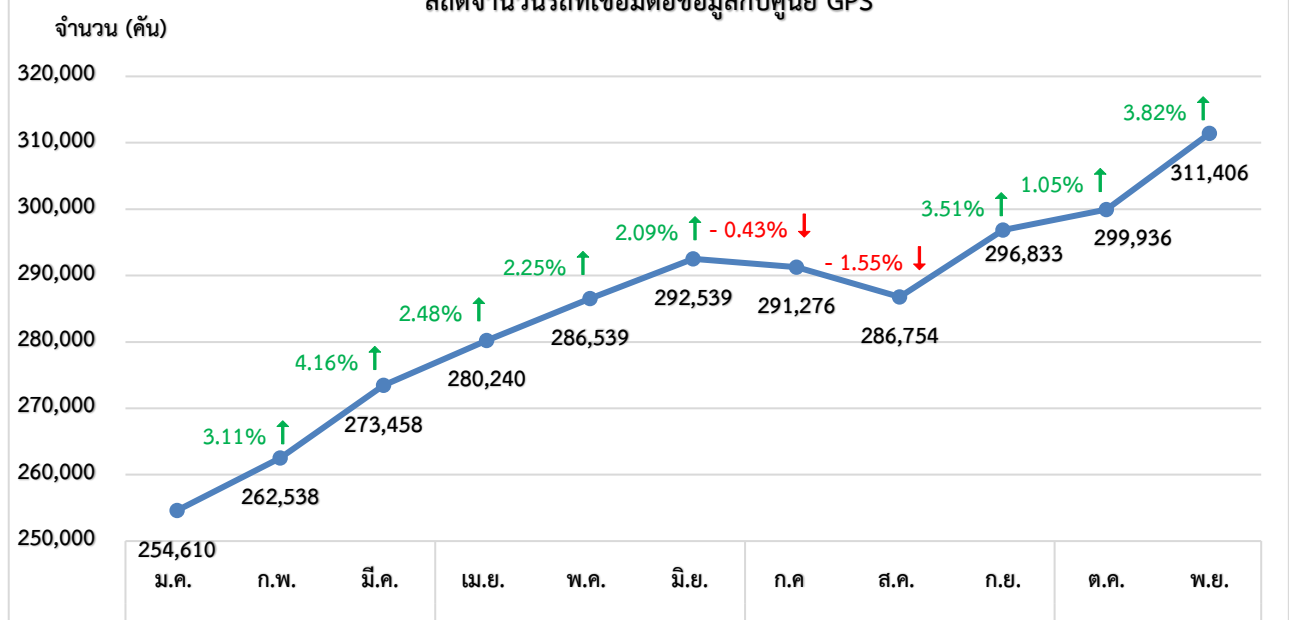
3. จำนวนรถที่เชื่อมต่อข้อมูลกับศูนย์ GPS

หน่วย : คัน

รถโดยสารประจำทาง	รถโดยสารไม่ประจำทาง	รถบรรทุกไม่ประจำทาง	รถบรรทุกส่วนบุคคล	รถอื่น ๆ	รวม
19,324	60,114	130,499	82,690	18,779	311,406



สถิติจำนวนรถที่เชื่อมต่อข้อมูลกับศูนย์ GPS

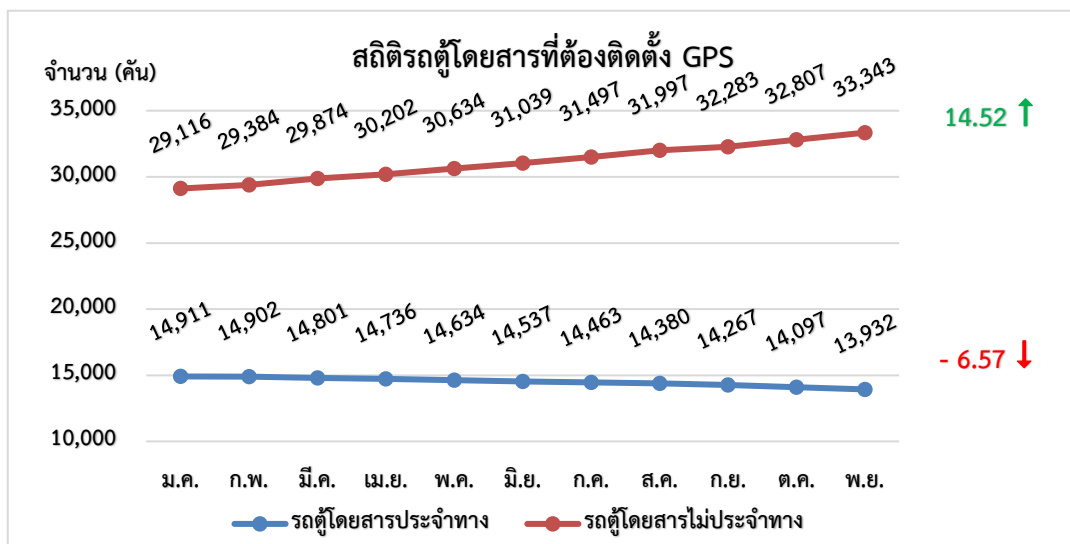
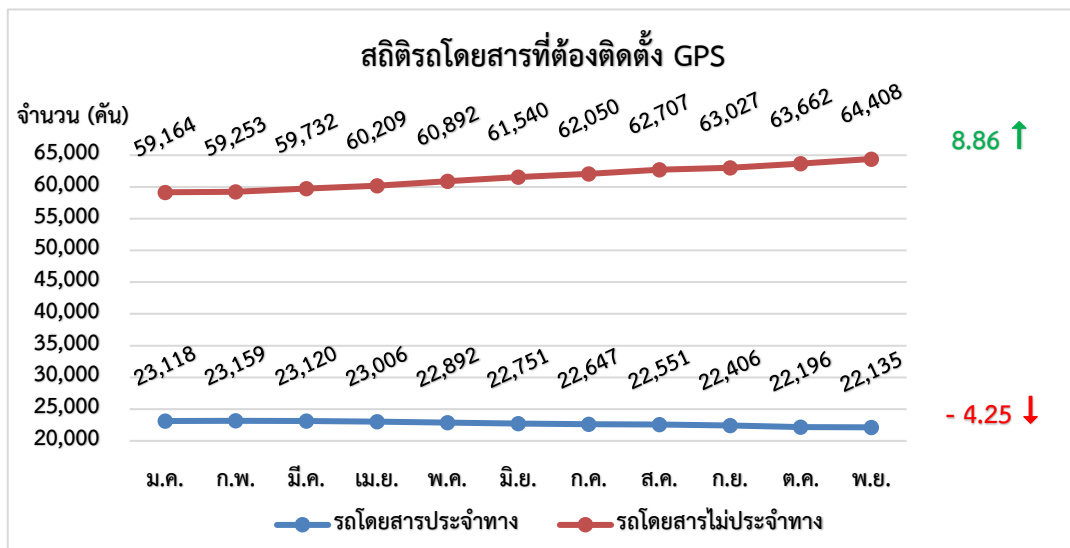


3.1 จำนวนรถโดยสารที่ต้องติดตั้ง GPS

ในเดือนพฤศจิกายน 2561 มีจำนวนรถโดยสารที่ต้องติดตั้ง GPS ทั้งหมด 86,543 คัน เป็นรถโดยสารประจำทาง จำนวน 22,135 คัน รถโดยสารไม่ประจำทางจำนวน 64,408 คัน และรถตู้โดยสารประจำทาง 13,932 คัน รถตู้โดยสารไม่ประจำทางจำนวน 33,343 คัน

หน่วย : คัน

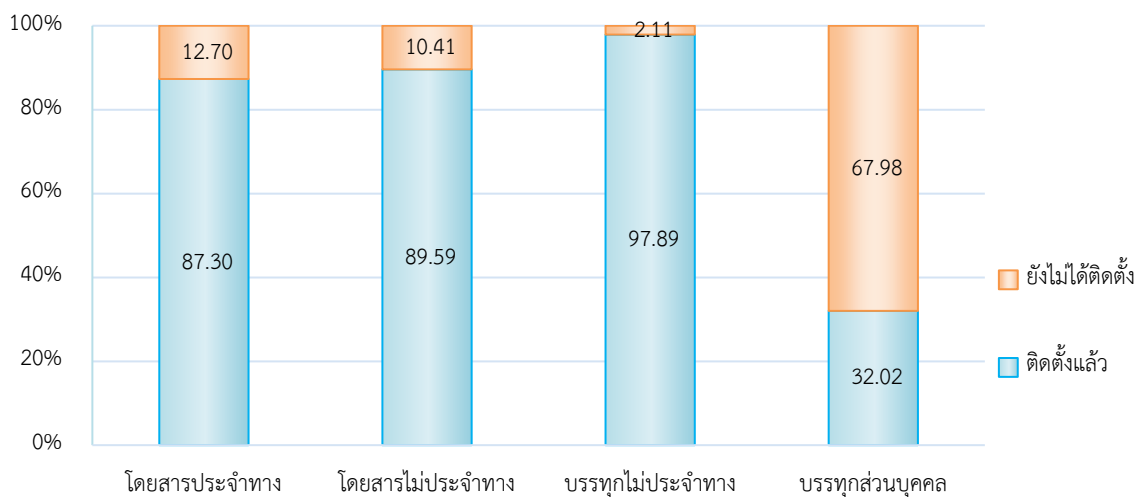
ประเภทรถ	เดือน										
	ม.ค.	ก.พ.	มี.ค.	เม.ย.	พ.ค.	มิ.ย.	ก.ค.	ส.ค.	ก.ย.	ต.ค.	พ.ย.
รถโดยสารประจำทาง	23,118	23,159	23,120	23,006	22,892	22,751	22,647	22,551	22,406	22,196	22,135
รถโดยสารไม่ประจำทาง	59,164	59,253	59,732	60,209	60,892	61,540	62,050	62,707	63,027	63,662	64,408
รวมรถโดยสาร	82,282	82,412	82,852	83,215	83,784	84,291	84,697	85,258	85,433	85,858	86,543
รถตู้โดยสารประจำทาง	14,911	14,902	14,801	14,736	14,634	14,537	14,463	14,380	14,267	14,097	13,932
- หมวด 1	4,964	4,964	4,924	4,900	4,882	4,840	4,820	4,800	4,770	4,722	4,680
- หมวด 2	5,964	5,959	5,909	5,878	5,821	5,773	5,736	5,685	5,615	5,522	5,429
- หมวด 3	3,983	3,979	3,968	3,958	3,931	3,924	3,907	3,895	3,882	3,853	3,823
รถตู้โดยสารไม่ประจำทาง	29,116	29,384	29,874	30,202	30,634	31,039	31,497	31,997	32,283	32,807	33,343
รวมรถตู้โดยสาร	44,027	44,286	44,675	44,938	45,268	45,576	45,960	46,377	46,550	46,904	47,275



4. จำนวนรถที่ต้องติดตั้งและติดตั้ง GPS แล้วแยกตามประเภทรถ

ประเภทรถ	จำนวนรถที่ต้องติดตั้ง (คัน)	จำนวนรถที่ติดตั้งแล้ว (คัน)	จำนวนรถที่ติดตั้งแล้ว (ร้อยละ)
โดยสาร			
● ประจำทาง	22,135	19,324	87.30
- หมวด 1	4,995	4,249	85.07
- หมวด 2	9,012	8,251	91.56
- หมวด 3	8,128	6,824	83.96
● ไม่ประจำทาง	64,408	57,703	89.59
รวม	86,543	77,027	89.00
รถบรรทุก			
● ไม่ประจำทาง	133,311	130,499	97.89
● ส่วนบุคคล	258,236	82,690	32.02
รวม	391,547	213,189	54.45
รวมทั้งหมด	478,090	290,216	60.70

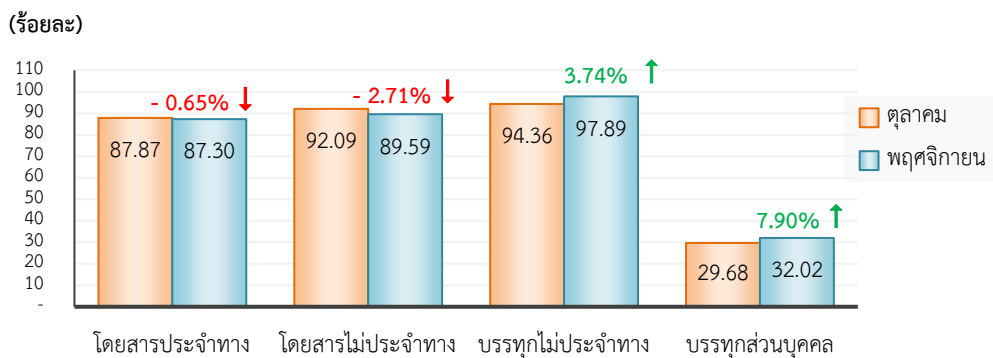
สถิติการติดตั้ง GPS ของรถทุกประเภท (ร้อยละ)



5. จำนวนรถที่ติดตั้ง GPS เดือนพฤศจิกายนเปรียบเทียบกับเดือนตุลาคม 2561

ประเภทรถ	ตุลาคม		พฤศจิกายน		ร้อยละอัตราการเปลี่ยนแปลง (เพิ่มขึ้น/ลดลง)
	จำนวนการติดตั้ง (คัน)	ร้อยละ	จำนวนการติดตั้ง (คัน)	ร้อยละ	
โดยสารประจำทาง	19,504	87.87	19,324	87.30	-0.65
โดยสารไม่ประจำทาง	58,626	92.09	57,703	89.59	-2.71
บรรทุกไม่ประจำทาง	125,088	94.36	130,499	97.89	3.74
บรรทุกส่วนบุคคล	76,439	29.68	82,690	32.02	7.90
รวม	279,657	58.75	290,216	60.70	3.32

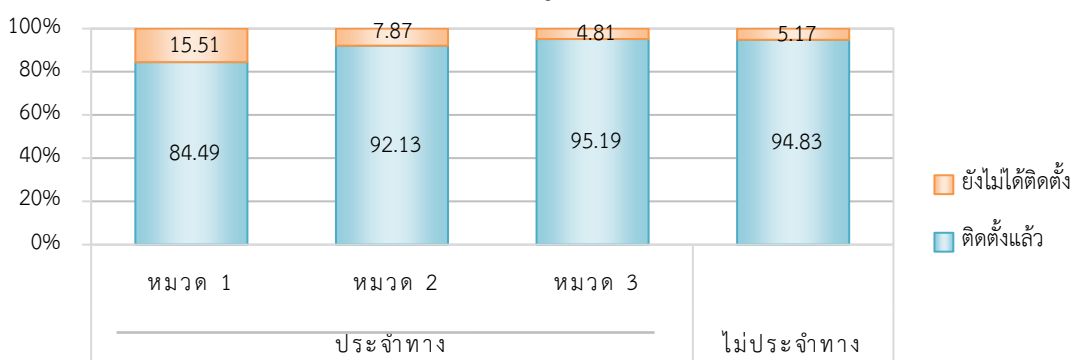
สถิติการติดตั้ง GPS ของรถทุกประเภทระหว่าง เดือนพฤศจิกายนเปรียบเทียบกับเดือนตุลาคม 2561 (ร้อยละ)



6. จำนวนรถตู้โดยสารที่ต้องติดตั้ง GPS และที่ติดตั้ง GPS แล้ว

ประเภทรถ	จำนวนรถที่ต้องติดตั้ง (คัน)	จำนวนรถที่ติดตั้งแล้ว (คัน)	จำนวนรถที่ติดตั้งแล้ว (ร้อยละ)
ประจำทาง	13,932	12,595	90.40
หมวด 1	4,680	3,954	84.49
หมวด 2	5,429	5,002	92.13
หมวด 3	3,823	3,639	95.19
ไม่ประจำทาง	33,343	31,620	94.83
รวมทั้งหมด	47,275	44,215	93.53

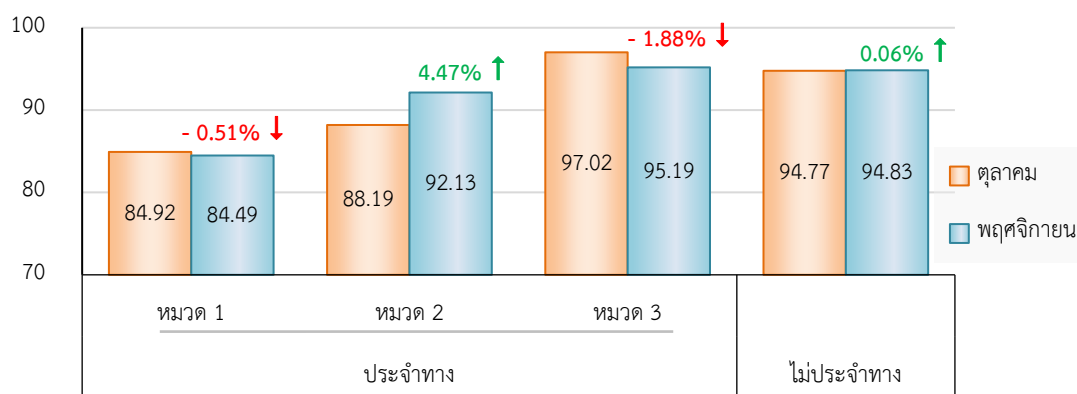
สถิติการติดตั้ง GPS ของรถตู้โดยสาร (ร้อยละ)



7. จำนวนรถตู้โดยสารที่ติดตั้ง GPS เดือนพฤศจิกายนเปรียบเทียบกับเดือนตุลาคม 2561

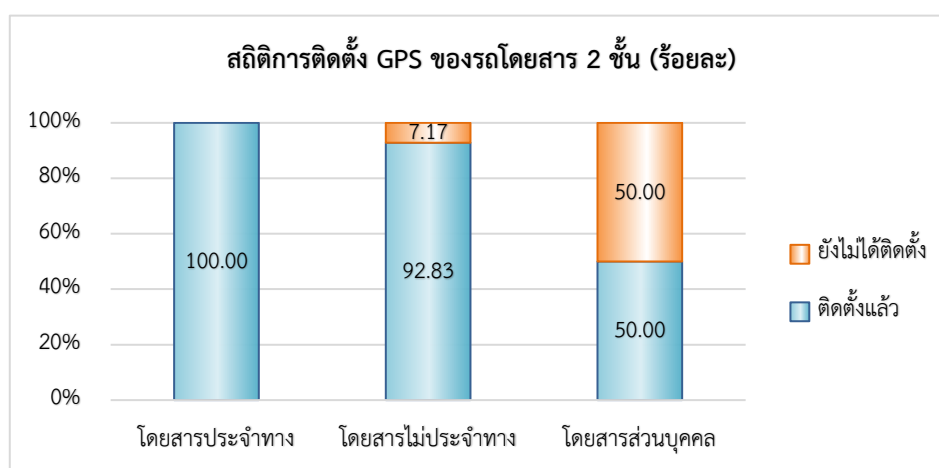
ประเภท	ตุลาคม		พฤศจิกายน		ร้อยละอัตราการเปลี่ยนแปลง (เพิ่ม/ลด)
	จำนวนการติดตั้ง (คัน)	ร้อยละ	จำนวนการติดตั้ง (คัน)	ร้อยละ	
หมวด 1	4,010	84.92	3,954	84.49	-0.51
หมวด 2	4,870	88.19	5,002	92.13	4.47
หมวด 3	3,738	97.02	3,639	95.19	-1.88
ไม่ประจำทาง	31,092	94.77	31,620	94.83	0.06
รวมทั้งหมด	43,710	93.19	44,215	93.53	0.36

สถิติการติดตั้ง GPS ของรถตู้โดยสาร
ระหว่างเดือนพฤศจิกายนเปรียบเทียบกับเดือนตุลาคม 2561 (ร้อยละ)



8. จำนวนรถโดยสาร 2 ชั้น ที่ต้องติดตั้ง GPS และที่ติดตั้ง GPS แล้ว

ประเภทรถ	จำนวนรถที่ต้องติดตั้ง (คัน)	จำนวนรถที่ติดตั้งแล้ว (คัน)	จำนวนรถที่ติดตั้งแล้ว (ร้อยละ)
ประจำทาง	1,562	1,562	100.00
ไม่ประจำทาง	5,272	4,894	92.83
ส่วนบุคคล	34	17	50.00
รวมทั้งหมด	6,868	6,473	94.25

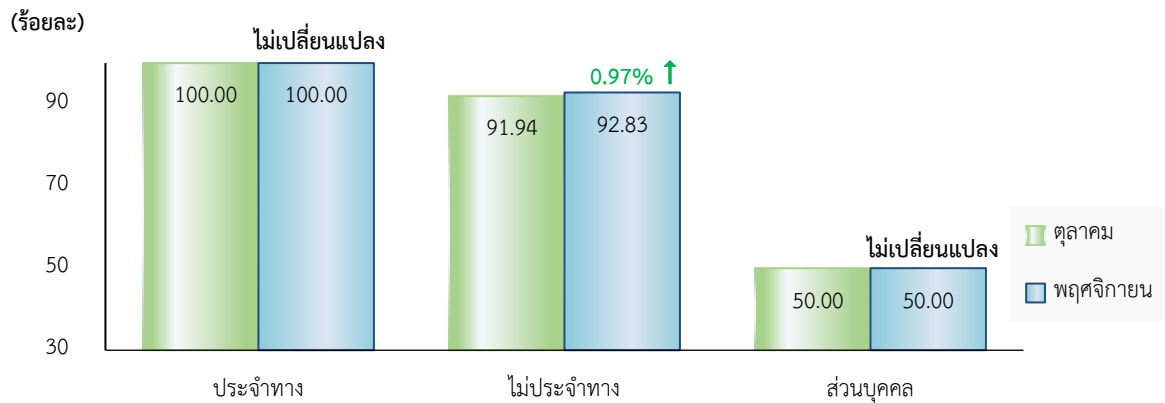


9. จำนวนรถโดยสาร 2 ชั้น ที่ติดตั้ง GPS เดือนพฤศจิกายนเปรียบเทียบกับเดือนตุลาคม 2561

ประเภท	ตุลาคม		พฤศจิกายน		ร้อยละอัตราการเปลี่ยนแปลง (เพิ่ม)
	จำนวนการติดตั้ง (คัน)	ร้อยละ	จำนวนการติดตั้ง (คัน)	ร้อยละ	
ประจำทาง	1,575	100.00	1,562	100.00	-
ไม่ประจำทาง	4,837	91.94	4,894	92.83	0.97
ส่วนบุคคล	17	50.00	17	50.00	-
รวมทั้งหมด	6,429	93.58	6,473	94.25	0.71

สถิติการติดตั้ง GPS ของรถโดยสาร 2 ชั้น

ระหว่างเดือนพฤศจิกายนเปรียบเทียบกับเดือนตุลาคม 2561 (ร้อยละ)

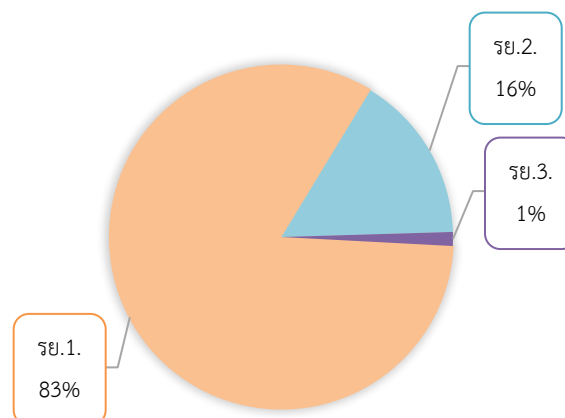


10. จำนวนรถพยาบาลที่เชื่อมต่อข้อมูลกับศูนย์ GPS

หน่วย :คัน

รย. 1	รย. 2	รย. 3	รวม
951	182	15	1,148

สถิติร้อยละรถพยาบาลที่เชื่อมต่อข้อมูลกับศูนย์ GPS



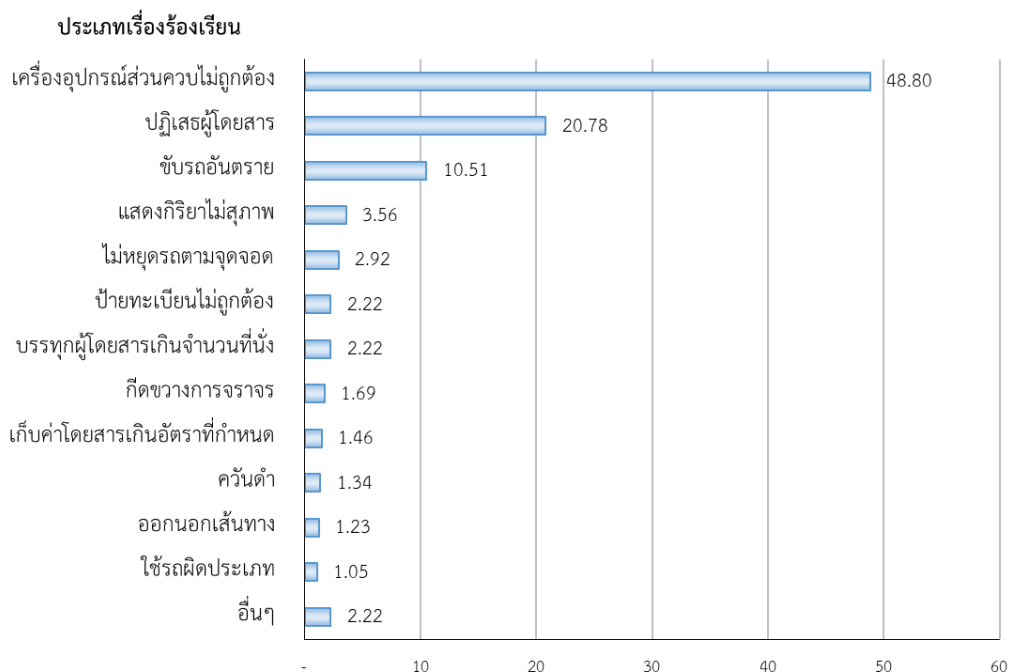
11. จำนวนเรื่องร้องเรียนผ่าน Application “DLT GPS”

ในเดือนพฤศจิกายน 2561 มียอดการดาวน์โหลดสะสม Application “DLT GPS” บนโทรศัพท์มือถือจำนวน 241,752 ครั้ง ในระบบ Android จำนวน 211,240 ครั้ง ระบบ iOS จำนวน 30,512 ครั้ง โดยศูนย์บริหารจัดการเดินรถระบบ GPS ได้รับเรื่องร้องเรียนที่ผ่าน Application “DLT GPS” บนโทรศัพท์มือถือในเดือนพฤศจิกายน 2561 จำนวน 1,713 เรื่อง ซึ่งมีเรื่องร้องเรียนต่าง ๆ ดังนี้

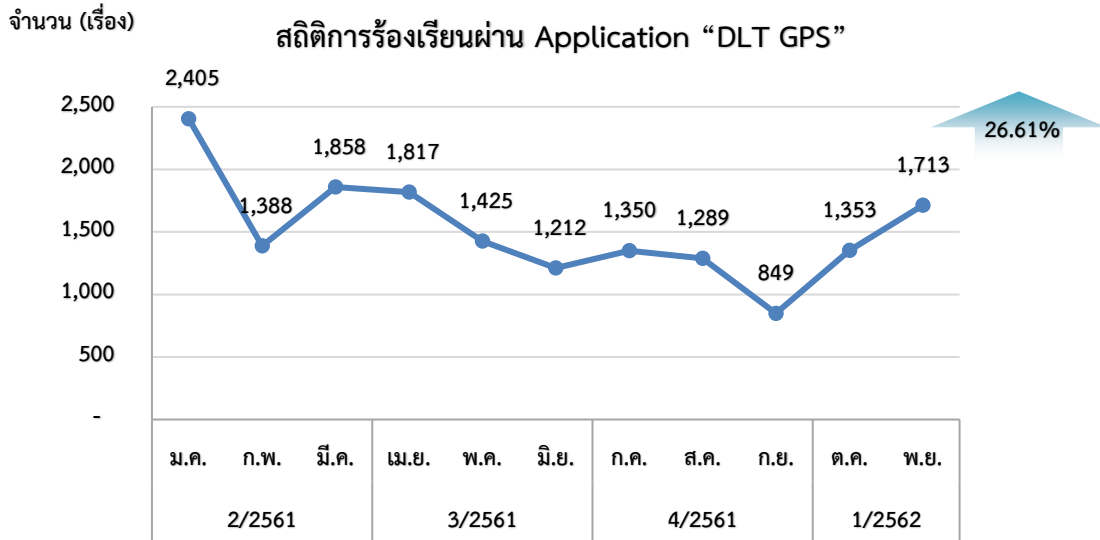
(1) เครื่องอุปกรณ์ส่วนควบไม่ถูกต้อง	จำนวน	836	เรื่อง
(2) ปฏิเสธผู้โดยสาร (รถแท็กซี่)	จำนวน	356	เรื่อง
(3) ขับรถอันตราย	จำนวน	180	เรื่อง
(4) แสดงกิริยาไม่สุภาพ	จำนวน	61	เรื่อง
(5) ไม่หยุดตามจุดจอด	จำนวน	50	เรื่อง
(6) ป้ายทะเบียนไม่ถูกต้อง	จำนวน	38	เรื่อง
(7) บรรทุกผู้โดยสารเกินจำนวนที่นั่ง	จำนวน	38	เรื่อง
(8) กีดขวางการจราจร	จำนวน	29	เรื่อง
(9) เก็บค่าโดยสารเกินอัตราที่กำหนด	จำนวน	25	เรื่อง
(10) ควันดำ	จำนวน	23	เรื่อง
(11) ออกนอกเส้นทาง	จำนวน	21	เรื่อง
(12) ใช้รถผิดประเภท	จำนวน	18	เรื่อง
(13) อื่น ๆ	จำนวน	38	เรื่อง

(หมายเหตุ : อื่น ๆ คือ พนักงานขับรถมีอาการเมาสุราและเสพสารเสพติด, รถมีสภาพไม่พร้อมใช้งาน, พนักงานขับรถใช้โทรศัพท์มือถือขณะขับรถ, รถไม่ได้ต่อภาษี, ตรวจสอบพิกัดรถไม่ได้, ข้อมูลบนบัตรประจำตัวคนขับรถ (บัตรเหลือง) ไม่ตรงกับคนขับ, แยกผู้โดยสาร)

สถิติร้อยละเรื่องร้องเรียนผ่าน Application "DLT GPS"
ประจำเดือนพฤศจิกายน 2561



จากสถิติร้อยละเรื่องร้องเรียนผ่าน Application “DLT GPS” มีผู้ร้องเรียนเรื่องเครื่องอุปกรณ์ ส่วนควบไม่ถูกต้องมากที่สุดร้อยละ 48.80 อันดับสองคือปฏิเสธผู้โดยสาร(รถแท็กซี่) ร้อยละ 20.78 อันดับสามคือเรื่องขับรถอันตราย ร้อยละ 10.51 ซึ่งทางศูนย์ฯ GPS ได้ส่งเรื่องร้องเรียนให้กองตรวจการขนส่งทางบกดำเนินการต่อไป



สถิติการร้องเรียนผ่าน Application “DLT GPS” พบว่าในเดือนพฤศจิกายน 2561 มีเรื่องร้องเรียนจำนวน 1,713 เรื่อง มีอัตราการเปลี่ยนแปลงเพิ่มขึ้นร้อยละ 26.61 เมื่อเปรียบเทียบกับเดือนตุลาคม 2561

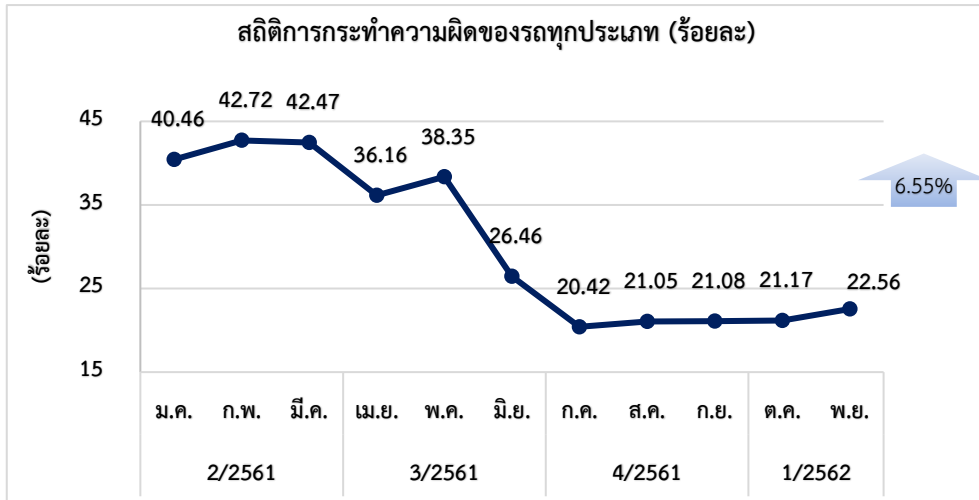
11.1 สถิติขอข้อมูลการร้องเรียนที่ไม่ถูกต้อง/ไม่ครบถ้วน

ในเดือนพฤศจิกายน 2561 มีเรื่องร้องเรียนผ่าน Application “DLT GPS” ซึ่งไม่สามารถลงระบบรับเรื่องร้องเรียน 1584 ได้ เนื่องจากข้อมูลการร้องเรียนไม่ถูกต้องหรือไม่ครบถ้วน จำนวน 269 เรื่อง มีรายละเอียดดังนี้

ข้อมูลการร้องเรียนไม่ถูกต้อง/ ไม่ครบถ้วน	จำนวน (เรื่อง)	ติดต่อได้		ติดต่อไม่ได้	
		มีผู้รับสาย	ไม่มีผู้รับสาย	เบอร์โทรไม่ถูกต้อง	ไม่มีเบอร์
เบอร์โทรไม่ถูกต้อง/ไม่มี	71			59	12
หมายเลขทะเบียนไม่ถูกต้อง/ไม่มี	10	-	10	-	-
ชื่อผู้ร้องเรียนไม่ถูกต้อง/ไม่มี	87	-	12	24	51
สาเหตุการร้องเรียนไม่ครบถ้วน	101	1	34	66	-
รวม	269	1	56	149	63

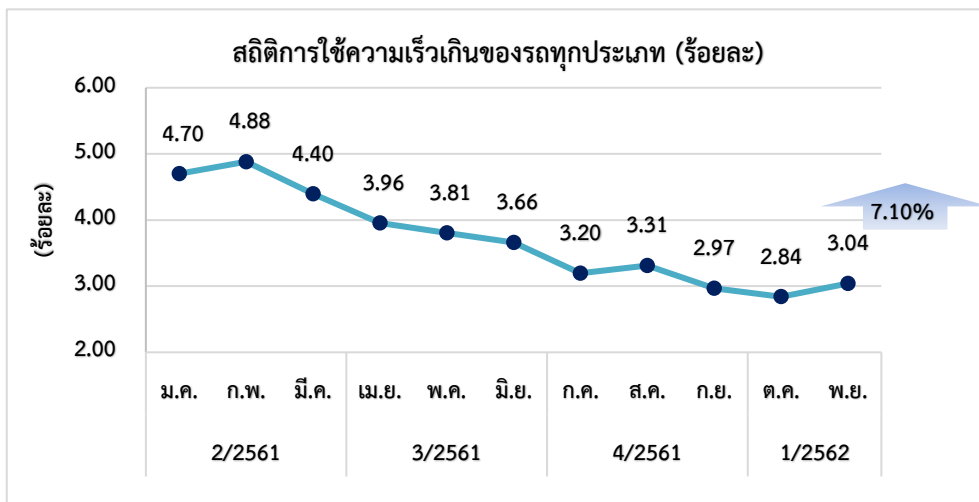
12. การวิเคราะห์การกระทำความผิดจากระบบ GPS

ในเดือนพฤศจิกายน 2561 มีรถทุกประเภทที่ติดตั้ง GPS การกระทำความผิดร้อยละ 22.56 ร้อยละการกระทำความผิดเปลี่ยนแปลงเพิ่มขึ้นร้อยละ 6.55 เมื่อเทียบกับเดือนตุลาคม 2561

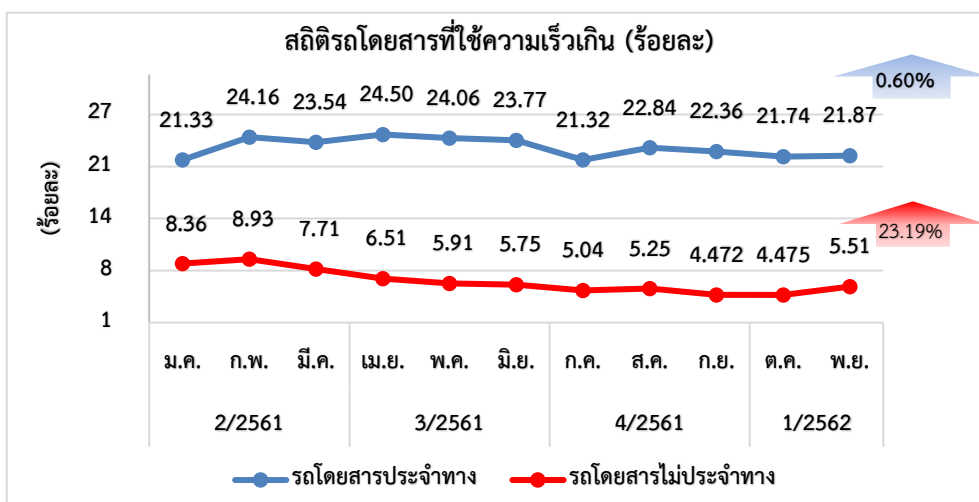


12.1 สถิติการใช้ความเร็วเกิน

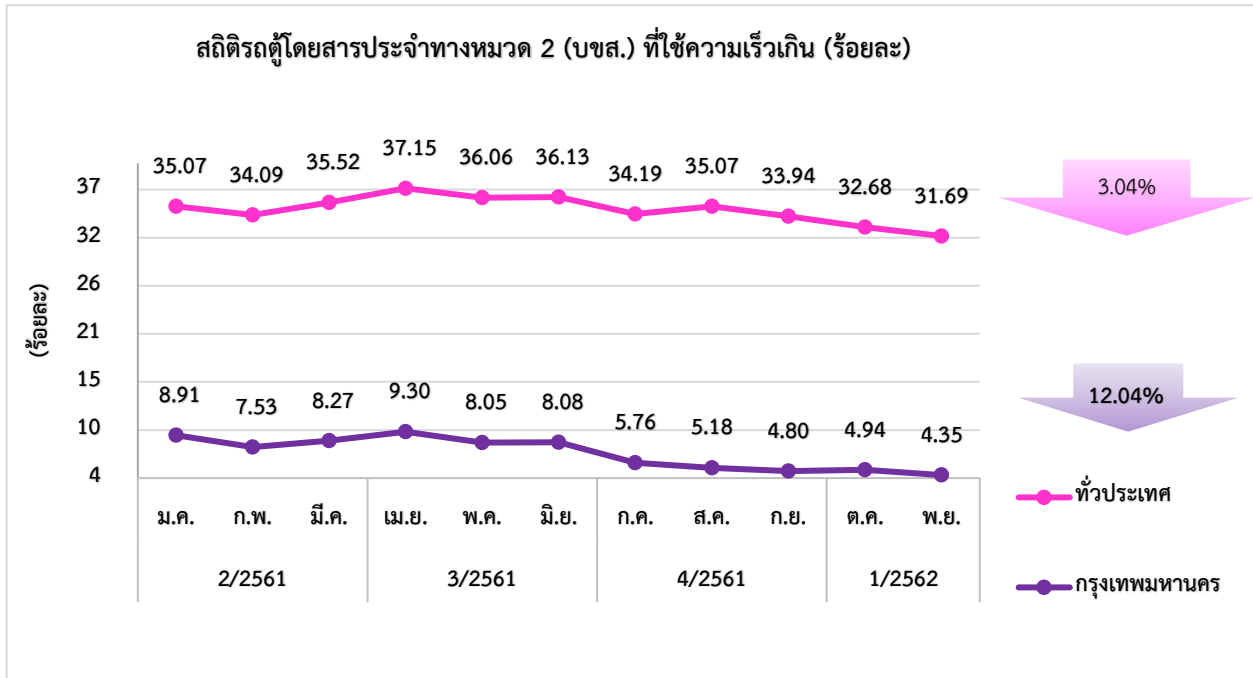
1) สถิติของรถทุกประเภท ในเดือนพฤศจิกายน 2561 พบว่ารถทุกประเภทที่ติดตั้ง GPS มีการใช้ความเร็วเกินร้อยละ 3.04 มีอัตราการเปลี่ยนแปลงเพิ่มขึ้นร้อยละ 7.10 เมื่อเทียบกับเดือนตุลาคม 2561



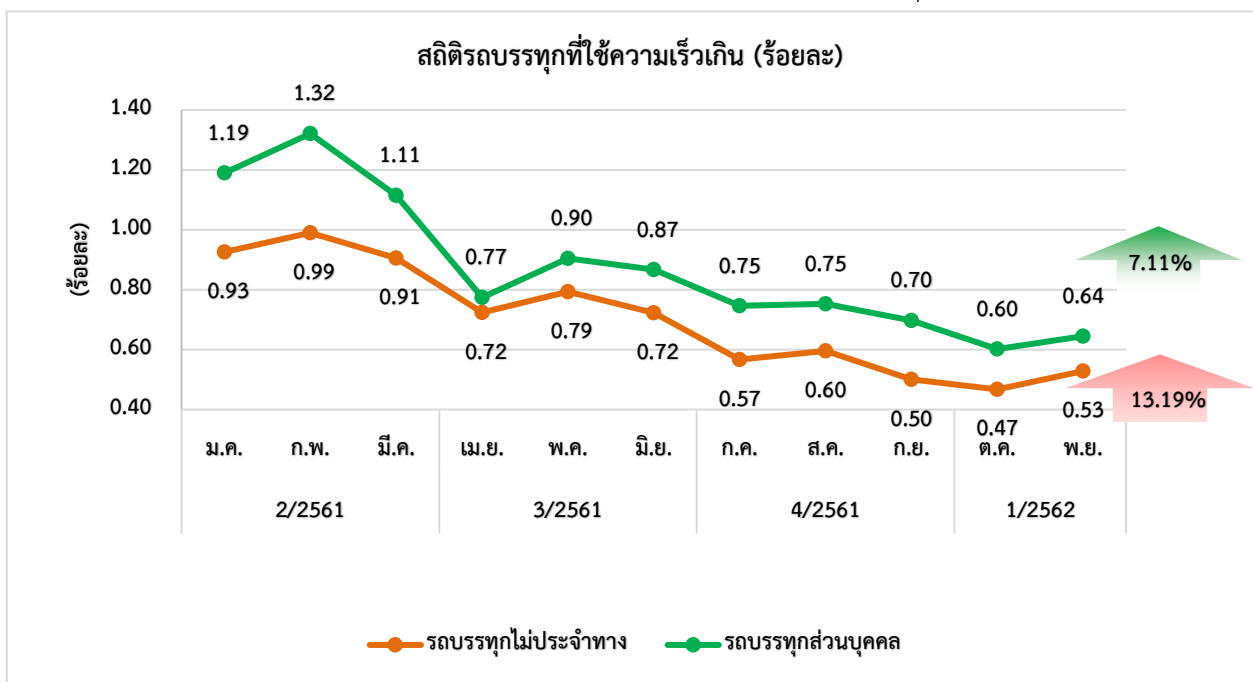
2) รถโดยสาร ในเดือนพฤศจิกายน 2561 พบรถโดยสารที่ติดตั้งระบบ GPS มีการใช้ความเร็วเกินสูงที่สุดคือรถโดยสารประจำทางร้อยละ 21.87 รองลงมาคือรถโดยสารไม่ประจำทางร้อยละ 5.51 มีอัตราการเปลี่ยนแปลงเพิ่มขึ้นร้อยละ 0.60 และ 23.19 ตามลำดับ เมื่อเทียบกับเดือนตุลาคม 2561



3) รถตู้โดยสารประจำทาง หมวด 2 (บขส.) ในเดือนพฤศจิกายน 2561 พบรถตู้โดยสารประจำทางหมวด 2 (บขส.) ที่ติดตั้งระบบ GPS มีการใช้ความเร็วเกินโดยเฉลี่ยทั่วประเทศร้อยละ 31.69 ในเขตกรุงเทพมหานครร้อยละ 4.35 มีอัตราการเปลี่ยนแปลงลดลงร้อยละ 3.04 และ 12.04 ตามลำดับ เมื่อเทียบกับเดือนตุลาคม 2561

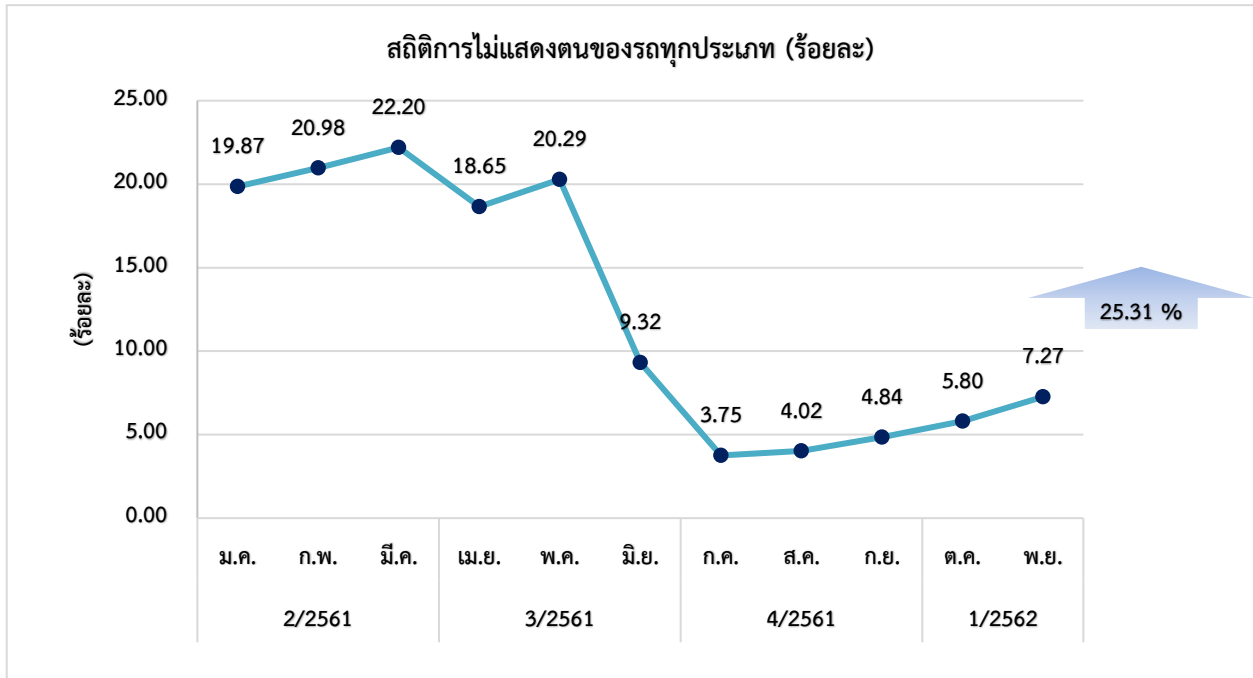


4) รถบรรทุก ในเดือนพฤศจิกายน 2561 พบรถบรรทุกที่ติดตั้งระบบ GPS มีการใช้ความเร็วเกินสูงสุดคือรถบรรทุกส่วนบุคคลร้อยละ 0.64 รองลงมาคือรถบรรทุกไม่ประจำทางร้อยละ 0.53 มีอัตราการเปลี่ยนแปลงเพิ่มขึ้นร้อยละ 7.11 และ 13.19 ตามลำดับ เมื่อเทียบกับเดือนตุลาคม 2561

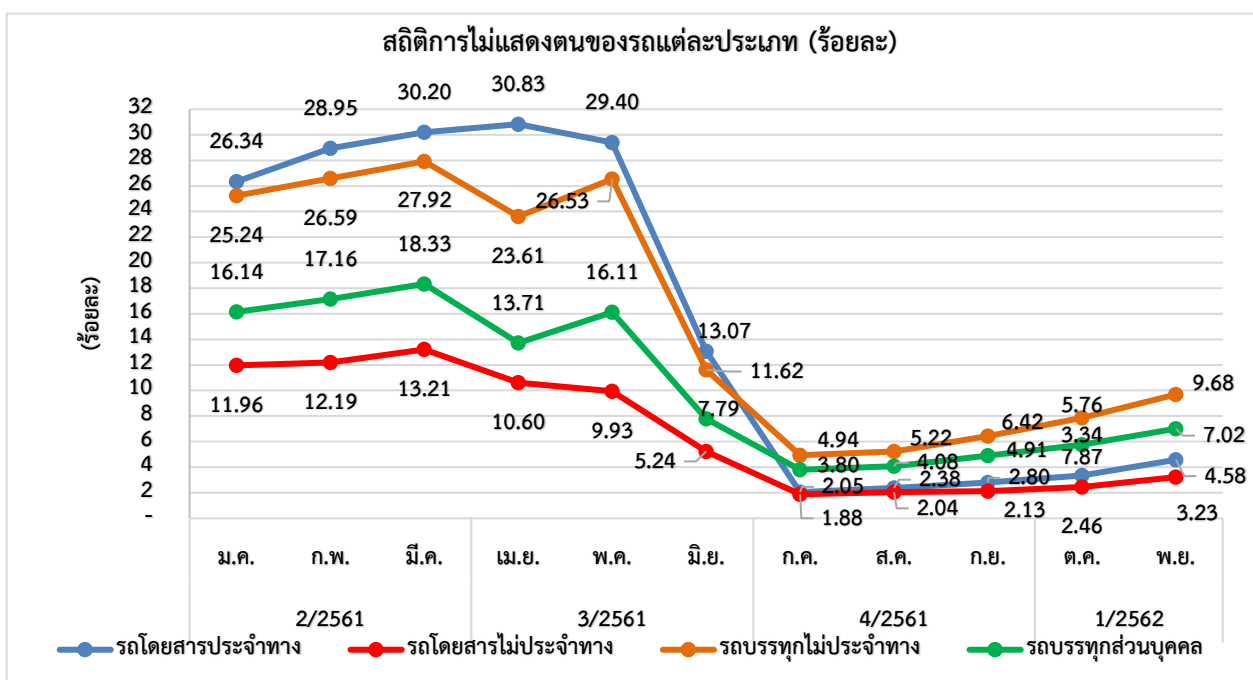


12.2 สถิติการไม่แสดงตน

1) สถิติของรถทุกประเภท ในเดือนพฤศจิกายน 2561 พบว่ารถทุกประเภทที่ติดตั้ง GPS มีการไม่แสดงตนร้อยละ 7.27 มีอัตราการเปลี่ยนแปลงเพิ่มขึ้นร้อยละ 25.31 เมื่อเทียบกับเดือนตุลาคม 2561

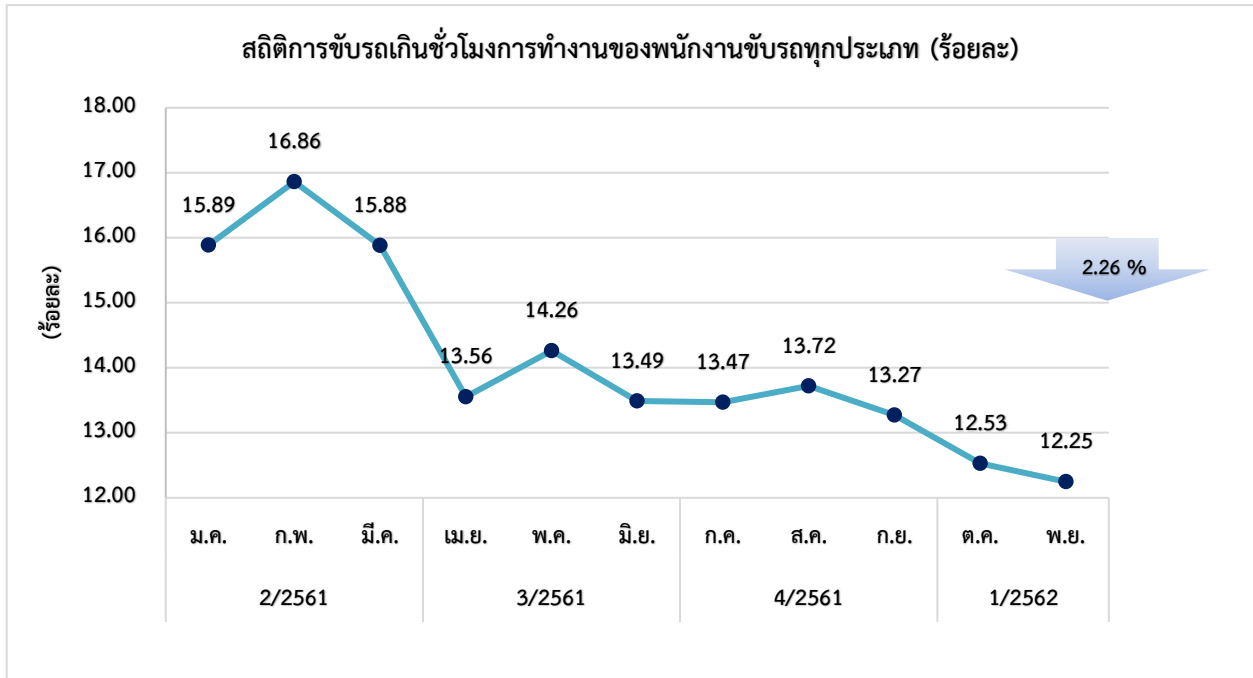


2) สถิติของรถแต่ละประเภท สถิติการไม่แสดงตนของพนักงานขับรถแต่ละประเภทจากระบบ GPS ในเดือนพฤศจิกายน 2561 พบว่ารถบรรทุกไม่ประจำทางไม่แสดงตนสูงที่สุดร้อยละ 9.68 รองลงมาคือรถบรรทุกส่วนบุคคลร้อยละ 7.02 รถโดยสารประจำทางร้อยละ 4.58 และรถโดยสารไม่ประจำทางร้อยละ 3.23 ตามลำดับ

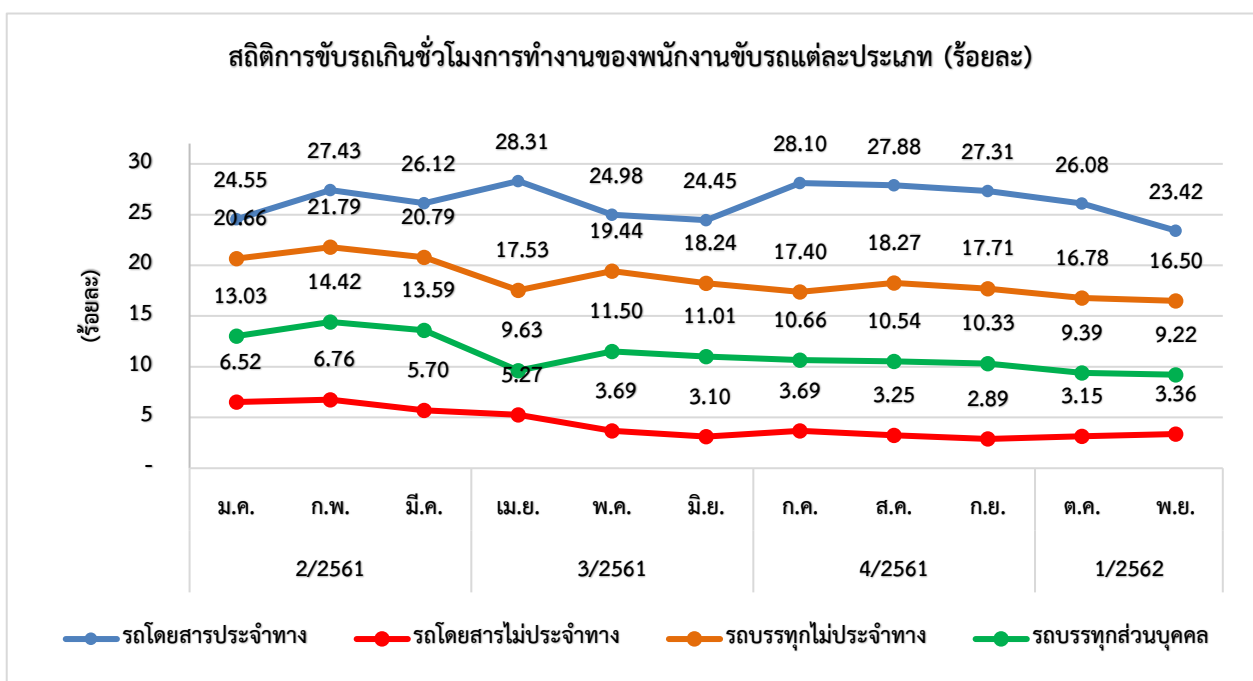


12.3 สถิติการขับรถเกินชั่วโมงการทำงานของพนักงานขับรถ

1) สถิติของรถทุกประเภท ในเดือนพฤศจิกายน 2561 พบว่ารถทุกประเภทที่ติดตั้ง GPS มีการขับรถเกินชั่วโมงการทำงานร้อยละ 12.25 มีอัตราการเปลี่ยนแปลงลดลงร้อยละ 2.26 เมื่อเทียบกับเดือนตุลาคม 2561



2) สถิติของรถแต่ละประเภท สถิติการขับรถเกินชั่วโมงการทำงานของพนักงานขับรถแต่ละประเภทจากระบบ GPS ในเดือนพฤศจิกายน 2561 พบว่ารถโดยสารประจำทางมีชั่วโมงการทำงานเกินสูงสุดร้อยละ 23.42 รองลงมาคือรถบรรทุกไม่ประจำทางร้อยละ 16.50 รถบรรทุกส่วนบุคคลร้อยละ 9.22 และรถโดยสารไม่ประจำทางร้อยละ 3.36 ตามลำดับ

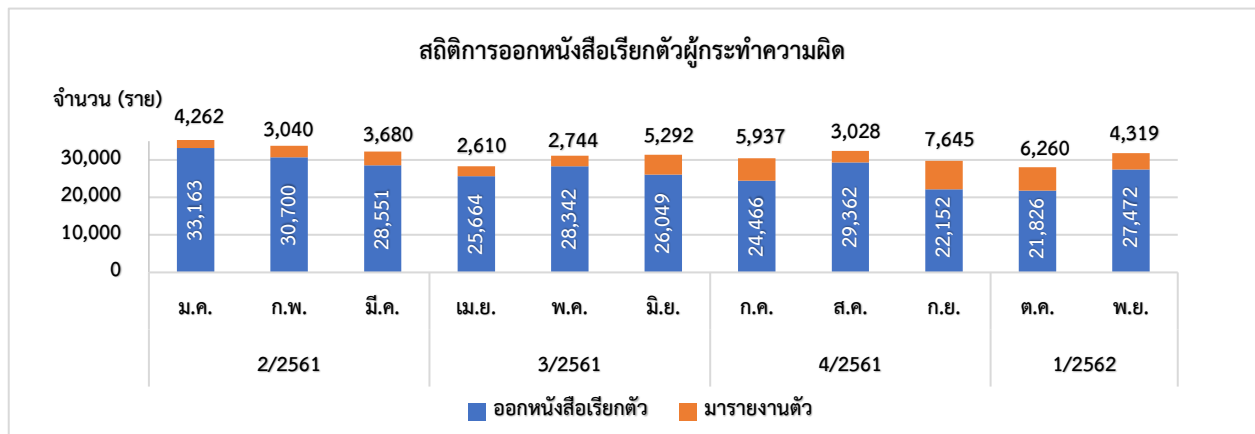


13. สถิติผลการดำเนินการกับผู้กระทำความผิดที่ตรวจสอบจากระบบ GPS ทั่วประเทศ

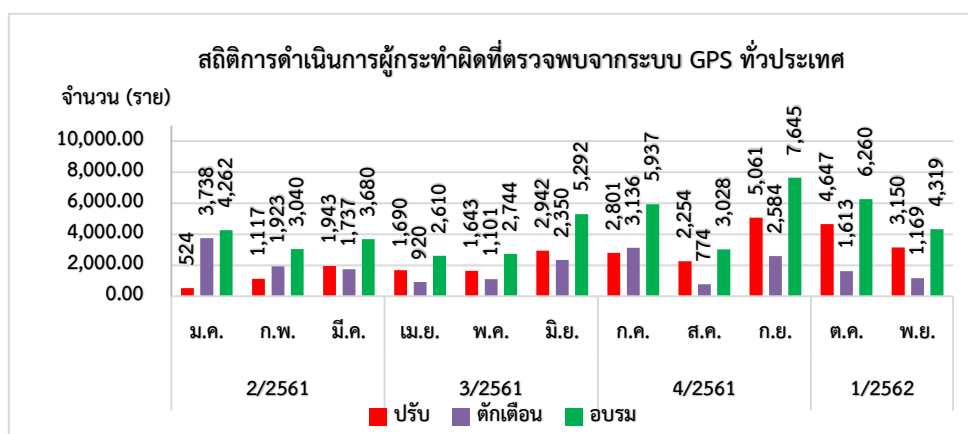
ในเดือนมกราคม - พฤศจิกายน 2561 มีจำนวนรถที่กระทำความผิดทั้งหมด 23,697,636 คัน ดำเนินการออกหนังสือเรียกตัว 297,747 คัน มารายงานตัว 48,817 ราย ปรับ 27,772 ราย ตักเตือน 21,045 ราย และอบรม 48,817 ราย

เดือน	การกระทำความผิด (คัน)				ออกหนังสือเรียกตัว	มา รายงานตัว	การดำเนินการลงโทษ		
	ความเร็วเกิน	ไม่แสดงตน	ชั่วโมงการทำงานเกิน	รวม			ปรับ	ตักเตือน	อบรม
มกราคม	302,491	1,322,716	1,049,425	2,674,632	33,163	4,262	524	3,738	4,262
กุมภาพันธ์	294,040	1,263,302	1,015,547	2,572,889	30,700	3,040	1,117	1,923	3,040
มีนาคม	302,111	1,481,624	633,389	2,417,124	28,551	3,680	1,943	1,737	3,680
เมษายน	278,464	1,313,073	954,342	2,545,879	25,664	2,610	1,690	920	2,610
พฤษภาคม	281,998	1,503,395	1,056,955	2,842,348	28,342	2,744	1,643	1,101	2,744
มิถุนายน	271,442	671,132	1,003,318	1,945,892	26,049	5,292	2,942	2,350	5,292
กรกฎาคม	247,893	298,796	1,071,268	1,617,957	24,466	5,937	2,801	3,136	5,937
สิงหาคม	259,007	314,094	1,072,834	1,645,935	29,362	3,028	2,254	774	3,028
กันยายน	238,735	389,312	1,066,957	1,695,004	22,152	7,645	5,061	2,584	7,645
ตุลาคม	241,613	496,972	1,069,152	1,807,737	21,826	6,260	4,647	1,613	6,260
พฤศจิกายน	260,558	622,591	1,049,090	1,932,239	27,472	4,319	3,150	1,169	4,319
รวม	2,978,352	9,677,007	11,042,277	23,697,636	297,747	48,817	27,772	21,045	48,817

13.1 สถิติการออกหนังสือเรียกตัวผู้กระทำความผิด ในเดือนพฤศจิกายน 2561 พบผู้กระทำความผิดจำนวน 1,932,239 ราย แยกเป็นความผิดความเร็วเกินจำนวน 260,558 ราย ไม่แสดงตนจำนวน 622,591 ราย ชั่วโมงการทำงานเกิน จำนวน 1,049,090 ราย ซึ่งทางกองตรวจการขนส่งทางบก และสำนักงานขนส่งจังหวัดทั่วประเทศ ได้ออกหนังสือเรียกตัว จำนวน 27,472 ราย มีผู้มารายงานตัว จำนวน 4,319 ราย

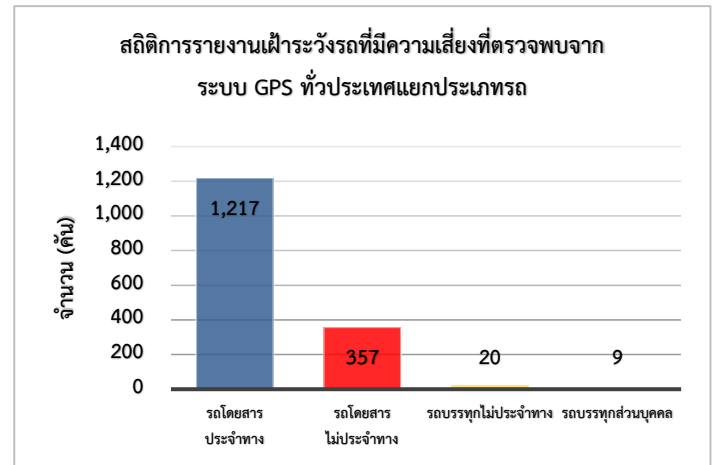
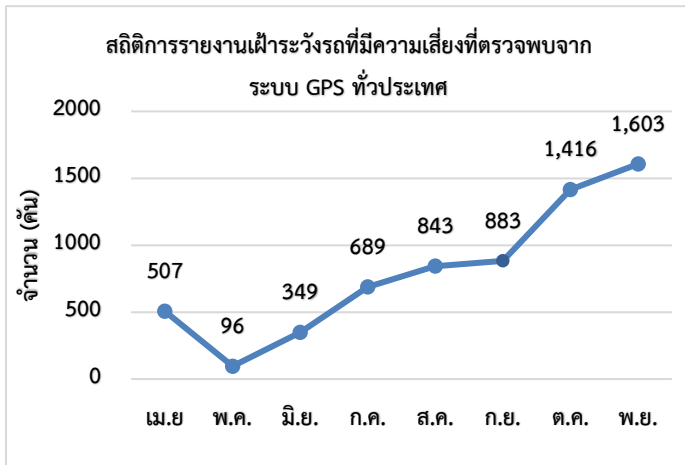


13.2 สถิติการดำเนินการกับผู้กระทำความผิดที่ตรวจสอบพบจากระบบ GPS ในเดือนพฤศจิกายน 2561 มีดำเนินการปรับจำนวน 3,150 ราย ตักเตือน จำนวน 1,169 ราย และอบรมจำนวน 4,319 ราย



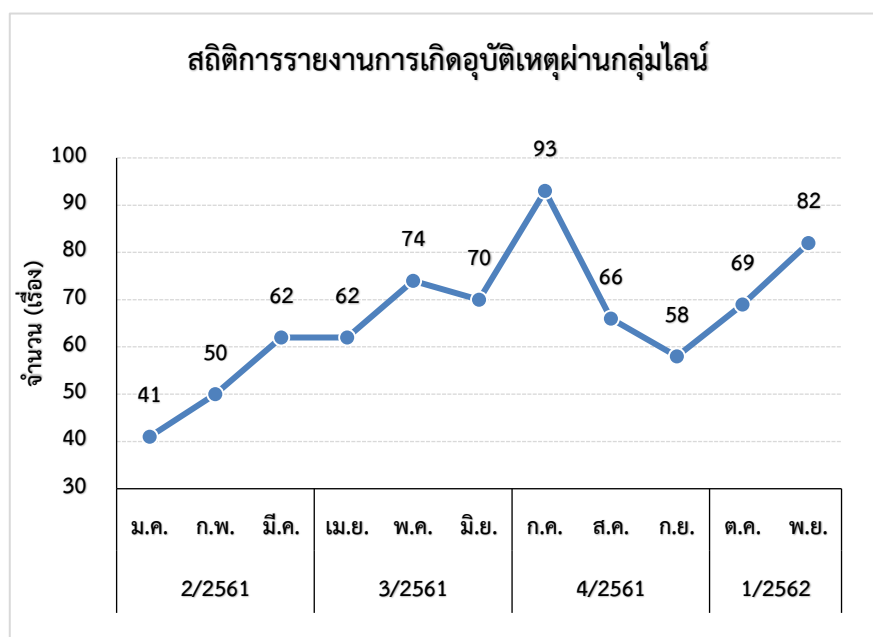
14. สถิติการรายงานเฝ้าระวังรถที่มีความเสี่ยง

สถิติการรายงานการเฝ้าระวังรถที่มีความเสี่ยง ในเดือนพฤศจิกายน 2561 พบรถที่มีความเสี่ยงในการใช้ความเร็วเกินหรือชั่วโมงการขับรถเกินที่ตรวจพบจากระบบ GPS จำนวน 1,603 คัน โดยเป็นรถโดยสารประจำทางจำนวน 1,217 คัน รถโดยสารไม่ประจำทางจำนวน 357 คัน รถบรรทุกไม่ประจำทางจำนวน 20 คัน และรถบรรทุกส่วนบุคคลจำนวน 9 คัน โดยรายงานในช่วงเวลา 00.00 – 07.59 น. จำนวน 82 คัน ช่วงเวลา 0.08 – 15.59 น. จำนวน 1,021 คัน และช่วงเวลา 16.00 – 23.59 น. จำนวน 500 คัน



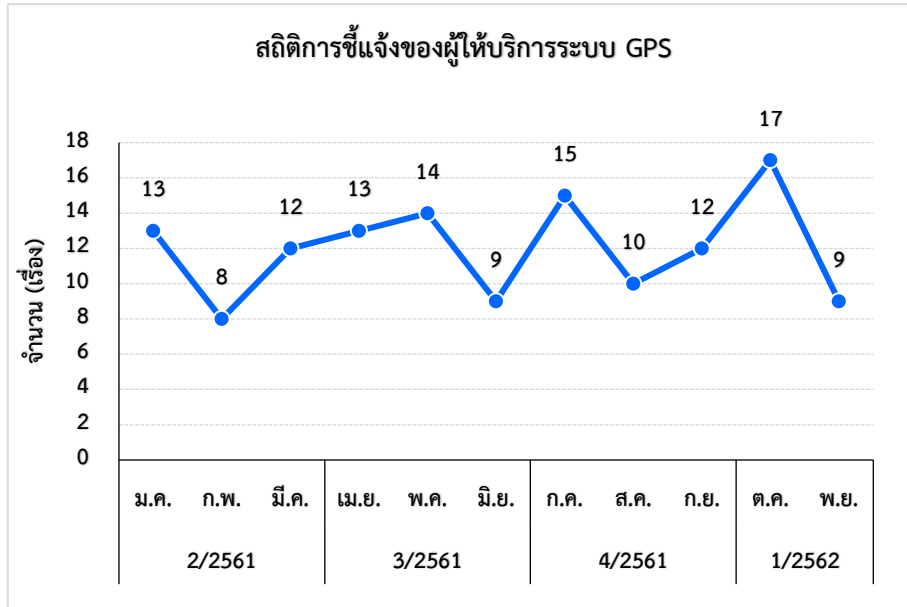
15. สถิติการรายงานอุบัติเหตุ

สถิติการรายงานอุบัติเหตุผ่านกลุ่มไลน์ ในเดือนพฤศจิกายน 2561 มีจำนวนทั้งหมด 82 เรื่อง โดยเป็นรถโดยสารประจำทาง 22 เรื่อง รถโดยสารไม่ประจำทาง 14 เรื่อง รถบรรทุกไม่ประจำทาง 31 เรื่อง และรถบรรทุกส่วนบุคคล 15 เรื่อง



16. สถิติการดำเนินการผู้ให้บริการระบบ GPS (GPS Vendor)

สถิติการดำเนินการผู้ให้บริการระบบ GPS (GPS Vendor) ในเดือนพฤศจิกายน 2561 พบข้อมูล GPS ของรถจำนวน 11 คัน สงสัยว่ามีการกระทำความผิด ซึ่งอยู่ในความดูแลของผู้ให้บริการระบบ GPS (GPS Vendor) จำนวน 9 ราย โดยกองตรวจการขนส่งทางบกดำเนินการสอบสวนข้อเท็จจริงแล้วได้มีการดำเนินการดังนี้ ตักเตือนจำนวน 6 ราย เปรียบเทียบปรับจำนวน 3 ราย เป็นเงินจำนวน 15,000 บาท



ไตรมาส / ปีงบประมาณ	เดือน	GPS Vendor เข้าชี้แจ้ง (ราย)	ผลการดำเนินการ			
			ตักเตือน (ราย)	ระงับการติดตั้ง GPSชั่วคราว (ราย)	เปรียบเทียบปรับ	
					จำนวน (ราย)	จำนวน (บาท)
2/2561	ม.ค.	13	8	0	5	25,000
	ก.พ.	8	6	0	2	10,000
	มี.ค.	12	7	0	5	25,000
3/2561	เม.ย.	13	6	0	7	40,000
	พ.ค.	14	8	0	6	45,000
	มิ.ย.	9	4	1	4	85,000
4/2561	ก.ค.	15	0	6	9	285,000
	ส.ค.	10	8	0	2	10,000
	ก.ย.	12	6	1	5	45,000
1/2562	ต.ค.	17	11	0	6	30,000
	พ.ย.	9	6	0	3	15,000
รวม		132	70	8	54	615,000

หมายเหตุ : ยังไม่มีการดำเนินการอบรมกับผู้ให้บริการระบบ GPS (GPS Vendor)

ภาคผนวก

รายงานสถิติการกระทำความผิดจากระบบ GPS

ประจำเดือนพฤศจิกายน 2561

ตารางที่ 1.1 การกระทำความผิดจากระบบ GPS ของรถทั่วประเทศ (คัน)

วันที่		1 พ.ย.	2 พ.ย.	3 พ.ย.	4 พ.ย.	5 พ.ย.	6 พ.ย.	7 พ.ย.	8 พ.ย.	9 พ.ย.	10 พ.ย.	11 พ.ย.	12 พ.ย.	13 พ.ย.	14 พ.ย.	15 พ.ย.	16 พ.ย.	17 พ.ย.	18 พ.ย.	19 พ.ย.	20 พ.ย.	21 พ.ย.	22 พ.ย.	23 พ.ย.	24 พ.ย.	25 พ.ย.	26 พ.ย.	27 พ.ย.	28 พ.ย.	29 พ.ย.	30 พ.ย.	หน่วย : คัน	ค่าเฉลี่ยจำนวนรถที่กระทำผิด
รถโดยสาร	ความเร็วเกิน	4,263	4,682	3,668	4,798	4,509	4,324	3,954	4,116	4,307	4,369	4,587	4,501	4,126	4,010	4,101	3,934	4,456	4,695	4,481	4,136	4,346	4,068	3,906	4,393	4,721	4,032	4,173	4,175	3,600	4,212	4,255	
	ไม่แสดงตน	722	777	798	712	724	757	766	730	762	719	739	765	728	832	722	809	786	755	800	776	751	782	856	1,261	1,265	1,323	1,289	1,285	1,321	1,416	891	
	ชั่วโมงการทำงานเกิน	4,763	5,480	5,047	5,302	4,578	4,717	4,622	4,613	4,745	4,206	4,562	4,047	3,530	3,385	3,624	4,730	4,825	5,095	4,983	4,737	4,583	3,780	3,946	4,756	4,977	4,873	4,448	4,145	4,516	5,061	4,556	
	ความเร็วเกิน	2,912	3,223	2,817	3,495	2,991	2,903	2,699	2,946	3,260	3,713	3,779	3,218	2,945	3,140	3,294	3,242	4,062	4,001	3,418	3,200	3,142	3,267	3,462	3,582	3,502	2,714	3,150	3,129	2,802	3,275	3,243	
	ไม่แสดงตน	1,717	1,903	1,726	1,564	1,736	1,727	1,795	1,796	1,987	1,853	1,653	1,838	1,724	1,811	1,853	2,065	2,011	1,802	1,935	1,872	1,905	1,884	2,097	2,023	1,689	2,133	2,059	2,135	2,302	2,450	1,902	
	ชั่วโมงการทำงานเกิน	1,472	1,807	2,355	2,843	1,875	1,363	1,362	1,464	2,313	2,778	2,977	1,946	1,259	1,456	1,611	2,196	2,865	3,309	2,275	1,680	1,594	1,417	1,857	2,170	2,137	1,721	1,397	1,422	2,305	2,158	1,979	
รถบรรทุก	ความเร็วเกิน	807	752	536	470	658	744	673	662	613	649	447	647	766	777	764	639	683	474	625	735	799	783	701	748	574	558	807	851	695	685	677	
	ไม่แสดงตน	12,369	12,191	10,818	7,309	11,347	12,404	12,712	12,739	12,372	11,215	7,401	11,750	12,894	13,156	13,091	13,073	11,437	7,698	11,993	13,283	13,131	13,110	13,770	13,152	9,128	14,122	15,775	16,340	16,300	16,053	12,404	
	ชั่วโมงการทำงานเกิน	23,062	22,265	20,674	16,331	18,076	21,999	22,645	23,245	22,657	20,623	16,227	17,377	21,107	23,562	22,840	23,127	20,965	16,257	18,354	23,177	22,555	21,940	21,440	20,753	17,182	18,677	23,666	24,053	24,742	24,476	21,135	
	ความเร็วเกิน	511	510	364	447	510	551	488	462	427	481	419	511	577	534	589	459	543	440	524	565	571	545	514	579	487	442	628	662	466	504	510	
	ไม่แสดงตน	5,274	5,276	5,098	3,988	5,256	5,440	5,632	5,578	5,527	5,255	3,931	5,314	5,609	5,626	5,618	5,574	5,253	3,913	5,351	5,680	5,636	5,499	6,060	6,325	4,821	6,594	6,897	6,806	6,919	6,935	5,556	
	ชั่วโมงการทำงานเกิน	7,136	7,298	7,619	6,960	7,231	7,258	7,320	7,434	7,458	7,374	6,592	6,769	7,160	7,515	7,288	7,383	7,489	6,381	7,026	7,367	7,331	6,846	7,174	7,790	7,082	7,233	7,861	7,728	7,927	7,946	7,299	

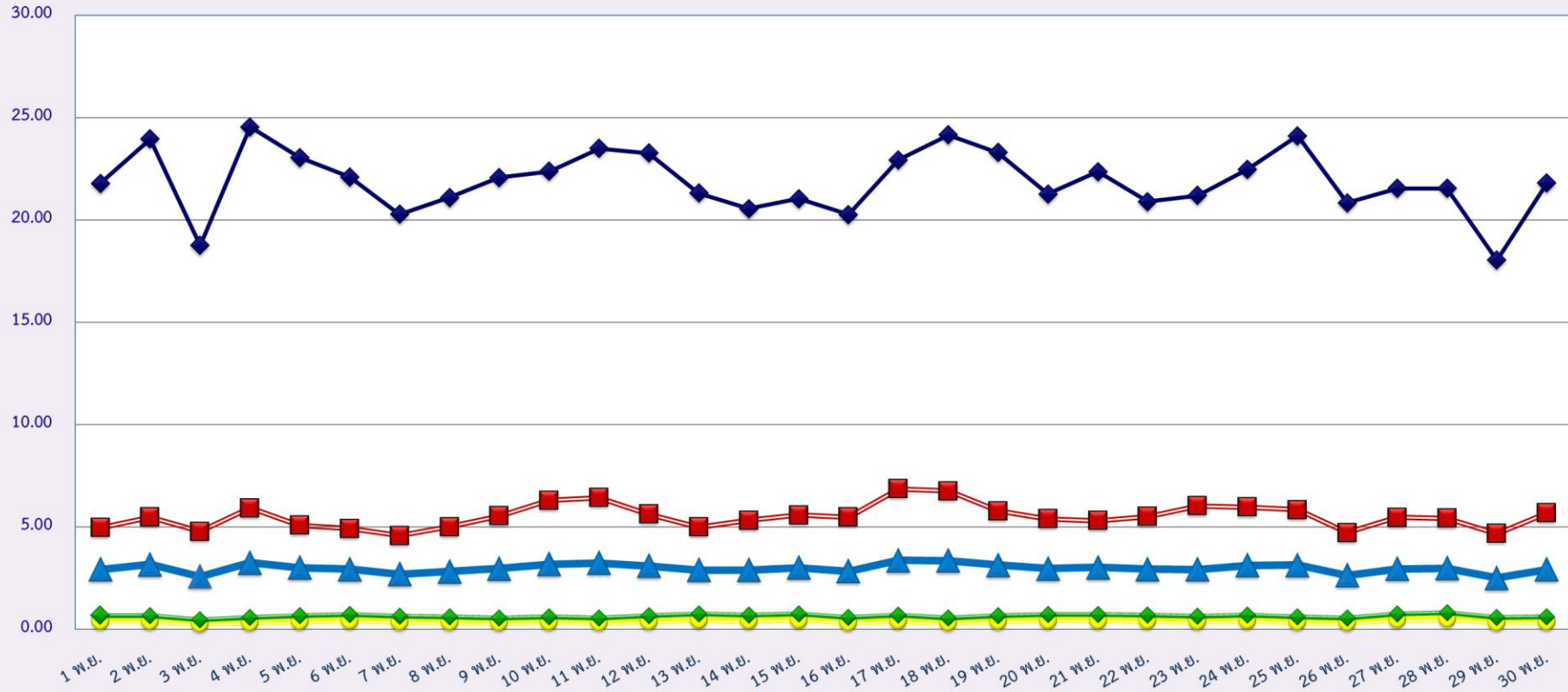
ตารางที่ 1.2 การกระทำความผิดจากระบบ GPS ของรถทั่วประเทศ (ร้อยละ)

วันที่		1 พ.ย.	2 พ.ย.	3 พ.ย.	4 พ.ย.	5 พ.ย.	6 พ.ย.	7 พ.ย.	8 พ.ย.	9 พ.ย.	10 พ.ย.	11 พ.ย.	12 พ.ย.	13 พ.ย.	14 พ.ย.	15 พ.ย.	16 พ.ย.	17 พ.ย.	18 พ.ย.	19 พ.ย.	20 พ.ย.	21 พ.ย.	22 พ.ย.	23 พ.ย.	24 พ.ย.	25 พ.ย.	26 พ.ย.	27 พ.ย.	28 พ.ย.	29 พ.ย.	30 พ.ย.	หน่วย : ร้อยละ	ค่าเฉลี่ยร้อยละรถที่กระทำผิด
รถโดยสาร	ความเร็วเกิน	21.78	23.94	18.76	24.54	23.05	22.10	20.27	21.09	22.07	22.38	23.49	23.26	21.31	20.55	21.03	20.25	22.92	24.15	23.28	21.27	22.36	20.89	21.19	22.47	24.10	20.84	21.53	21.54	18.03	21.80	21.87	
	ไม่แสดงตน	3.69	3.97	4.08	3.64	3.70	3.87	3.93	3.74	3.90	3.68	3.79	3.95	3.76	4.26	3.70	4.16	4.04	3.88	4.16	3.99	3.86	4.02	4.64	6.45	6.46	6.84	6.65	6.63	6.62	7.33	4.58	
	ชั่วโมงการทำงานเกิน	24.34	28.02	25.81	27.11	23.40	24.11	23.69	23.64	24.31	21.54	23.37	20.91	18.23	17.35	18.59	24.35	24.82	26.20	25.89	24.36	23.58	19.42	21.41	24.32	25.41	25.19	22.95	21.39	22.62	26.19	23.42	
	ความเร็วเกิน	4.96	5.48	4.78	5.93	5.08	4.93	4.58	5.00	5.53	6.30	6.41	5.62	4.99	5.32	5.58	5.48	6.87	6.76	5.78	5.40	5.30	5.51	6.03	5.97	5.84	4.71	5.46	5.42	4.67	5.68	5.51	
	ไม่แสดงตน	2.92	3.23	2.93	2.65	2.95	2.93	3.05	3.05	3.37	3.14	2.80	3.21	2.92	3.07	3.14	3.49	3.40	3.04	3.27	3.16	3.22	3.18	3.65	3.37	2.82	3.70	3.57	3.70	3.84	4.25	3.23	
	ชั่วโมงการทำงานเกิน	2.51	3.07	4.00	4.82	3.18	2.31	2.31	2.49	3.92	4.71	5.05	3.40	2.13	2.47	2.73	3.71	4.84	5.59	3.84	2.83	2.69	2.39	3.24	3.62	3.56	2.99	2.42	2.46	3.84	3.74	3.36	
รถบรรทุก	ความเร็วเกิน	0.41	0.40	0.29	0.35	0.40	0.43	0.38	0.36	0.34	0.38	0.33	0.40	0.45	0.42	0.46	0.36	0.42	0.34	0.41	0.44	0.45	0.42	0.40	0.44	0.37	0.34	0.48	0.51	0.36	0.39	0.40	
	ไม่แสดงตน	4.20	4.18	4.04	3.15	4.15	4.29	4.44	4.40	4.35	4.13	3.09	4.18	4.41	4.41	4.41	4.37	4.11	3.06	4.19	4.43	4.40	4.28	4.67	4.84	3.69	5.05	5.25	5.23	5.31	5.31	4.34	
	ชั่วโมงการทำงานเกิน	5.68	5.79	6.04	5.49	5.71	5.72	5.77	5.86	5.87	5.79	5.18	5.32	5.63	5.89	5.72	5.78	5.86	4.99	5.50	5.75	5.72	5.33	5.53	5.96	5.42	5.54	5.99	5.94	6.09	6.09	5.70	
	ความเร็วเกิน	0.67	0.66	0.47	0.58	0.66	0.71	0.63	0.59	0.55	0.62	0.54	0.65	0.74	0.68	0.75	0.59	0.69	0.56	0.67	0.72	0.73	0.69	0.63	0.70	0.59	0.54	0.76	0.80	0.57	0.61	0.64	
	ไม่แสดงตน	6.87	6.84	6.60	5.14	6.78	7.01	7.24	7.17	7.10	6.73	5.04	6.81	7.19	7.19	7.19	7.12	6.69	4.98	6.82	7.22	7.16	6.97	7.41	7.68	5.85	7.99	8.36	8.26	8.39	8.39	7.02	
	ชั่วโมงการทำงานเกิน	9.30	9.46	9.86	8.98	9.33	9.35	9.41	9.56	9.58	9.44	8.44	8.67	9.17	9.60	9.33	9.43	9.54	8.13	8.95	9.36	9.32	8.68	8.78	9.46	8.60	8.76	9.53	9.38	9.61	9.61	9.22	
ค่าเฉลี่ยรวมรถประเภท	ความเร็วเกิน	2.92	3.17	2.56	3.25	3.02	2.94	2.70	2.82	2.97	3.19	3.24	3.10	2.90	2.89	3.02	2.84	3.37	3.36	3.14	2.96	3.02	2.94	2.92	3.12	3.14	2.63	2.95	2.98	2.51	2.93	2.98	
	ไม่แสดงตน	4.63	4.70	4.51	3.63	4.59	4.72	4.88	4.83	4.87	4.61	3.61	4.69	4.82	4.89	4.86	4.93	4.67	3.64	4.72	4.90	4.88	4.77	5.25	5.45	4.30	5.74	5.90	5.88	5.97	6.11	4.87	
	ชั่วโมงการทำงานเกิน	7.30	7.77	8.03	7.80	7.40	7.28	7.29	7.40	7.76	7.66	7.30	6.93	6.74	6.99	6.97	7.62	7.96	7.43	7.48	7.41	7.30	6.60	7.02	7.69	7.27	7.26	7.42	7.26	7.75	7.96	7.40	

กราฟที่ 1 ร้อยละรถที่มีความเร็วเกิน

สถิติรถที่มีความเร็วเกินในรถแต่ละประเภท (ร้อยละ)

ร้อยละ



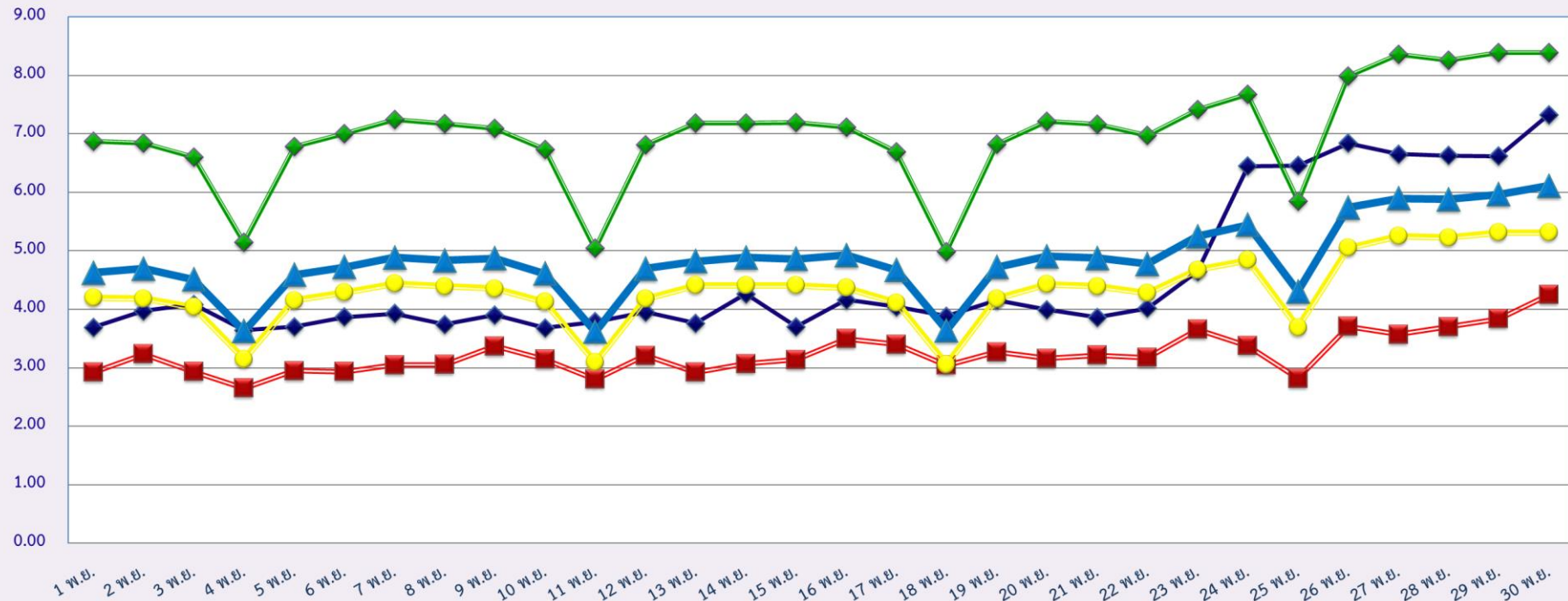
พฤศจิกายน 2561

- ◆ รถโดยสารประจำทาง
- รถโดยสารไม่ประจำทาง
- รถบรรทุกไม่ประจำทาง
- ◆ รถบรรทุกส่วนบุคคล
- ▲ ค่าเฉลี่ยร้อยละ

กราฟที่ 2 ร้อยละการไม่แสดงตนของพนักงานขับรถ

สถิติการไม่แสดงตนของพนักงานขับรถในรถแต่ละประเภท (ร้อยละ)

ร้อยละ



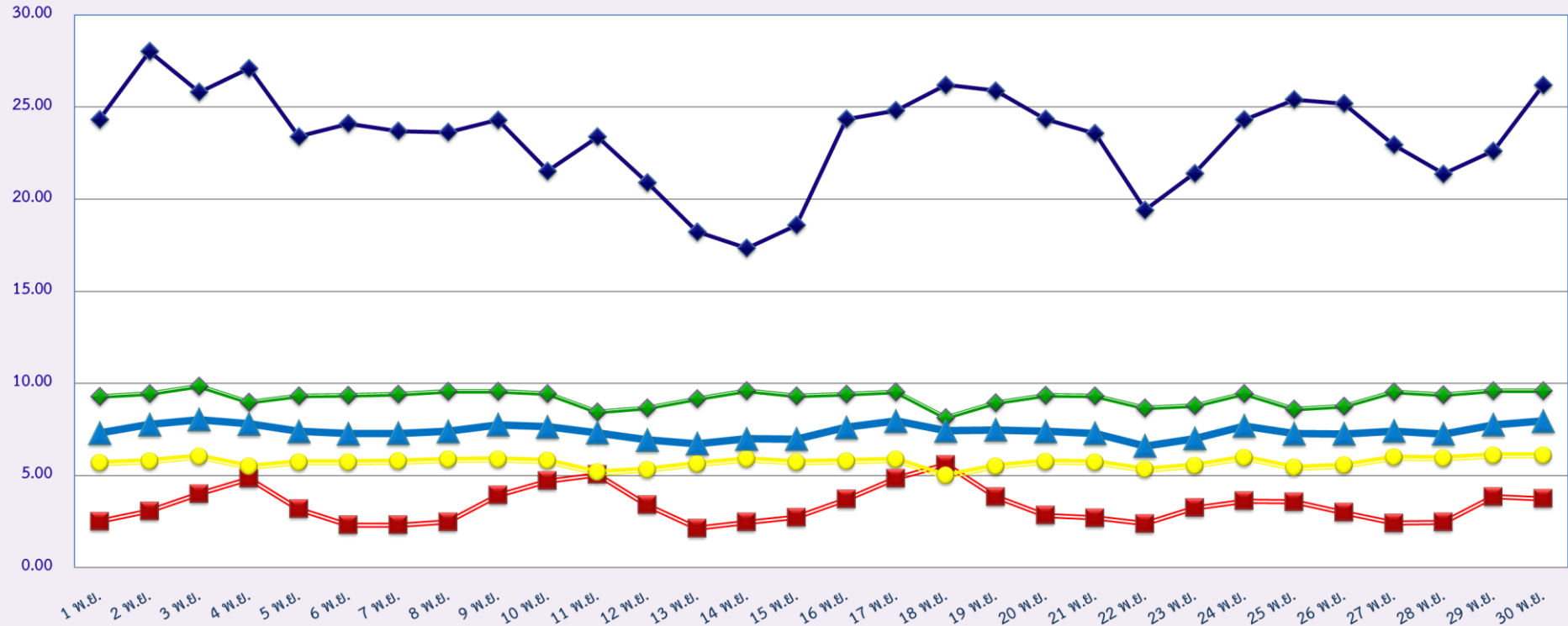
พฤศจิกายน 2561

- ◆ รถโดยสารประจำทาง
- รถโดยสารไม่ประจำทาง
- รถบรรทุกไม่ประจำทาง
- ◆ รถบรรทุกส่วนบุคคล
- ▲ ค่าเฉลี่ยร้อยละ

กราฟที่ 3 ร้อยละการขับรถเกินชั่วโมงการทำงานของพนักงานขับรถ

สถิติระยะเวลาการทำงานเกินของพนักงานขับรถในรถแต่ละประเภท (ร้อยละ) .

ร้อยละ



พฤศจิกายน 2561

◆ รถโดยสารประจำทาง
■ รถโดยสารไม่ประจำทาง
● รถบรรทุกไม่ประจำทาง
◆ รถบรรทุกส่วนบุคคล
▲ ค่าเฉลี่ยร้อยละ

ตารางที่ 2.1 การกระทำความผิดของรถประเภทหมวด 2 (ขส.) จากระบบ GPS

พื้นที่	วันที่																														
	1 พ.ย.	2 พ.ย.	3 พ.ย.	4 พ.ย.	5 พ.ย.	6 พ.ย.	7 พ.ย.	8 พ.ย.	9 พ.ย.	10 พ.ย.	11 พ.ย.	12 พ.ย.	13 พ.ย.	14 พ.ย.	15 พ.ย.	16 พ.ย.	17 พ.ย.	18 พ.ย.	19 พ.ย.	20 พ.ย.	21 พ.ย.	22 พ.ย.	23 พ.ย.	24 พ.ย.	25 พ.ย.	26 พ.ย.	27 พ.ย.	28 พ.ย.	29 พ.ย.	30 พ.ย.	
กรุงเทพมหานคร	จำนวน(คัน)	183	225	204	324	204	179	176	205	164	248	321	196	193	204	204	157	234	303	206	178	207	167	170	237	292	180	175	174	167	230
	ร้อยละ	3.75	4.63	4.19	6.66	4.19	3.68	3.63	4.23	3.38	5.11	6.62	4.04	3.98	4.21	4.22	3.25	4.85	6.28	4.27	3.69	4.29	3.47	3.62	5.05	6.40	3.69	3.59	3.46	3.34	4.60
ทั่วประเทศ	จำนวน(คัน)	1,512	1,666	1,386	1,740	1,637	1,526	1,431	1,517	1,544	1,628	1,733	1,634	1,519	1,466	1,481	1,463	1,615	1,731	1,649	1,503	1,535	1,473	1,318	1,535	1,665	1,428	1,407	1,440	1,276	1,577
	ร้อยละ	31.00	34.26	28.50	35.78	33.65	31.37	29.49	31.27	31.84	33.57	35.73	33.70	31.33	30.26	30.61	30.31	33.46	35.85	34.16	31.14	31.85	30.57	28.05	32.69	36.47	29.27	28.84	28.66	25.50	31.53

กราฟที่ 4 ร้อยละรถตู้โดยสารที่มีความเร็วเกิน

